

2017-2018 EĞİTİM ÖĞRETİM YILI HÜRRİYET ORTAOKULU 7/H SINIFI
MATEMATİK UYGULAMALARI DERSİ I.DÖNEM I. YAZILI SINAVI SORULARI

Adı / Soyadı :
Sınıf / Numara :

CEVAP KAĞIDI

Tarih :
Aldığı Not :

1) (5puan)

$$\frac{4}{2 + \frac{1}{3}} = \frac{4}{\frac{2}{1} + \frac{1}{3}} = \frac{4}{\frac{6+1}{3}} = \frac{4}{\frac{7}{3}} = \frac{4 \cdot 3}{7} = \frac{12}{7}$$

İşleminin sonucu kaçtır?

- A) $\frac{3}{28}$ B) $\frac{7}{12}$ C) $\frac{12}{7}$ D) $\frac{21}{4}$

5) (5puan)

$$\left(1 + \frac{1}{2}\right) \cdot \left(2 - \frac{2}{3}\right) \cdot \left(3 - \frac{1}{2}\right)$$

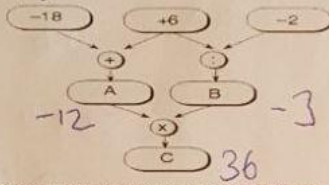
İşleminin sonucu kaçtır?

- A) $\frac{3}{7}$ B) $\frac{5}{7}$ C) 1 D) 5

$$\frac{3}{2} \cdot \frac{4}{3} \cdot \frac{5}{2} = 5$$

(10puan)

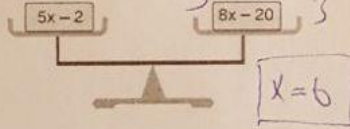
2)



Yukarıdaki şemada kutuların içindeki sayılara ait işlemler, oklar yönünde takip edilerek yapıлып, sonuçlar kutulara yazıldığında sonuç olan C sayısı kaçtır?

- A) 36 B) 18 C) -18 D) -36

3) (10 puan)



Yukarıda eşit kollu terazi dengede olduğuna göre, x kaçtır?

- A) 5 B) 6 C) 8 D) 10

4) (5puan)

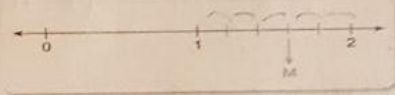
$$x - 5 = 19$$

olduğuna göre, x kaçtır?

- A) 11 B) 14 C) 24 D) 25

$$x = 19 + 5 = 24$$

6) (5puan)



Sayı doğrusunda 1 ile 2 arası birbirine eş parçalara bölünmüştür.

Buna göre, M ile gösterilen rasyonel sayı aşağıdakilerden hangisidir?

- A) $\frac{7}{5}$ B) $\frac{6}{4}$ C) $\frac{8}{5}$ D) $\frac{7}{4}$

$$1 + \frac{3}{5} = \frac{8}{5}$$

7) (5puan)

$$\left(-\frac{1}{2}\right)^3 \cdot \left(-\frac{1}{2}\right) \cdot \left(-\frac{1}{2}\right) \cdot \left(-\frac{1}{2}\right) = -\frac{1}{8}$$

İfadesinin değeri aşağıdakilerden hangisidir?

- A) $-\frac{1}{4}$ B) $-\frac{1}{6}$ C) $-\frac{1}{8}$ D) $-\frac{1}{12}$

8) (5puan)

$\frac{3}{7}$ nin çarpma işlemine göre tersi kaçtır?

- A) $\frac{3}{7}$ B) $-\frac{3}{7}$ C) $\frac{7}{3}$ D) $-\frac{7}{3}$

9) Aşağıdaki denklemlerdeki bilinmeyenlerin değerini bulunuz. (15 puan)

a) $2m + 4 = 18$ $2m = 14$
 $m = 7$

b) $3 \cdot (k + 4) = 45$
 $3k + 12 = 45$ $3k = 33$
 $k = 11$

c) $24 - 3x = x + 16$
 $24 - 16 = x + 3x$
 $8 = 4x$
 $x = 2$

10) (5 puan)

$\frac{7}{3}$ rasyonel sayısının ondalık gösterimi

aşağıdakilerden hangisidir?

- A) $2,\bar{1}$ B) $2,2\bar{9}$ C) $2,\bar{3}$ D) $2,3\bar{4}$

$\frac{7}{3} = 2,333$ $2,\bar{3}$

11) (5 puan)

$\left(\frac{7}{9}\right) + \left(\frac{1}{5} - \frac{2}{3}\right)$
 $\frac{3-10}{15} = \frac{-7}{15}$

$\frac{7}{9} + \left(\frac{-7}{15}\right) = \frac{7}{9} - \frac{7}{15} = \frac{35-21}{45} = \frac{14}{45}$

12) (5 puan)

$(-3)^2 + (+5)^3$

$9 + 125 = 134$

13) (10 puan)

Bir su deposunun $\frac{3}{7}$ 'ü su ile doludur. Depoya 96 litre daha su konulunca deponun tamamı doluyor.

Buna göre, deponun tamamı kaç litreliktir?

$1 - \frac{3}{7} = \frac{4x}{7} \rightarrow 96$
 $x = 96 \cdot \frac{7}{4} = 168$

14) (10 puan)

"Bir sayının 3 katının 10 fazlası 40'a eşittir." cümlesini gösteren denklem aşağıdakilerden hangisidir?

- A) $3 \cdot (x - 10) = 40$ B) $3 \cdot (x + 10) = 40$
C) $3x - 10 = 40$ D) $3x + 10 = 40$

15) (5 puan)

$\left(-\frac{1}{3}\right) \cdot \left(-\frac{6}{5}\right)$

işleminin sonucu kaçtır?

- A) $\frac{1}{5}$ B) $\frac{2}{5}$ C) $\frac{3}{5}$ D) $\frac{4}{5}$

$-\frac{1}{3} \cdot -\frac{6}{5} = +\frac{2}{5}$

Not baremi: Her sorunun değeri yanında belirtilmiş olup süre 1 ders saati 40 dakikadır.

BAŞARILAR

MATEMATİK ÖĞRETMENİ